



CATÁLOGO
VILLEFIX

FABRICANTE E IMPORTADORA DE ACESSÓRIOS PARA FIXAÇÃO

MISSÃO

Fabricar Abraçadeiras Metálicas e Eletro Ferragens que solucionem as necessidades de instaladores elétricos, hidráulicos e pneumáticos, com qualidade e a melhor relação custo benefício.

VISÃO

Estar presente de forma atuante como fornecedor de Abraçadeiras Metálicas e Eletro Ferragens, em 100% dos estados brasileiros, se tornando Instrumento de realização profissional e pessoal de todos os seus colaboradores.

VALORES

Persistência nos objetivos, respeito, tolerância e valorização dos clientes, colaboradores e fornecedores.



NOSSA HISTÓRIA

CONFIANÇA FIXADA COM A QUALIDADE

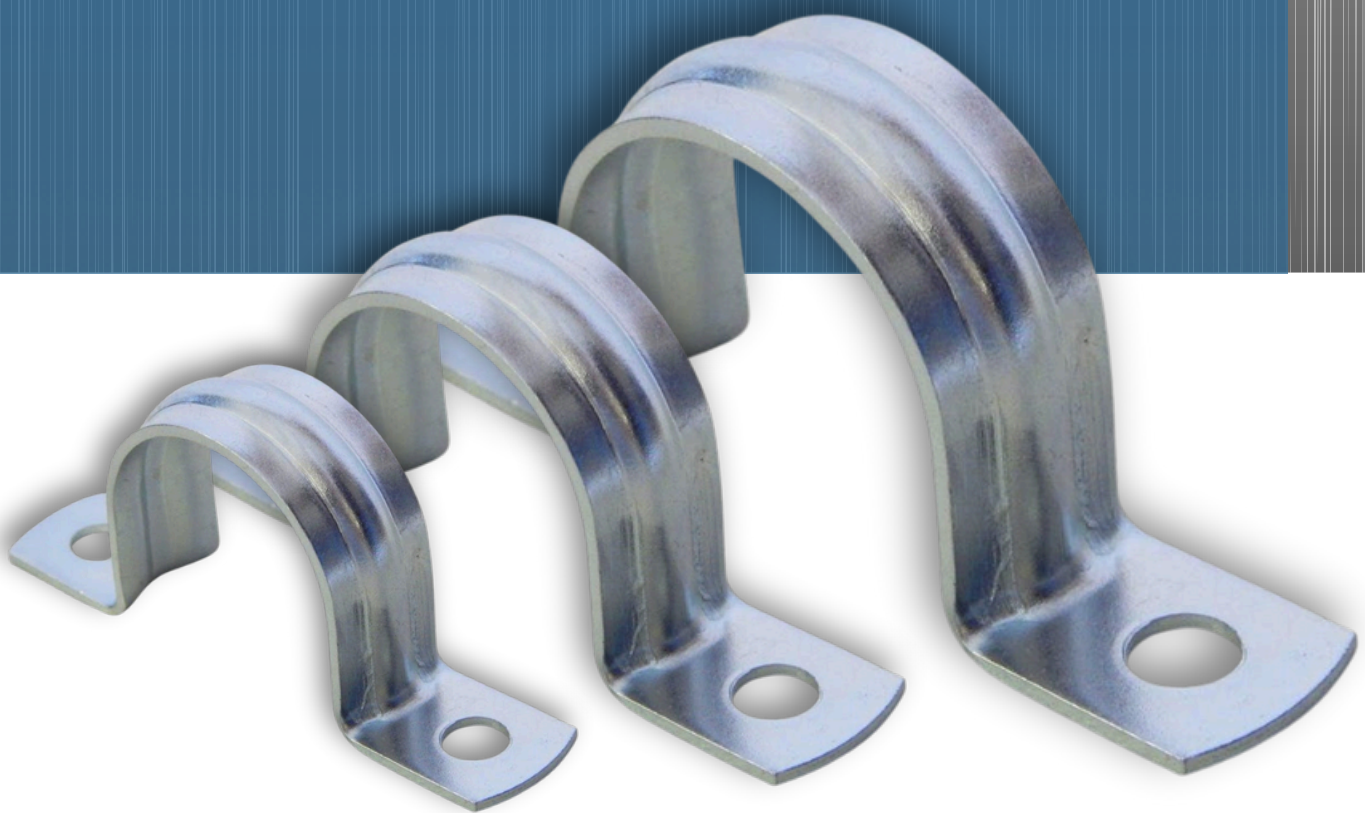
Fundada em 2012 com o intuito de ser ultracompetitiva, a Villefix inicia suas atividades em Cocal do Sul, Santa Catarina, e em 2016 inicia as atividades de sua filial de fabricação de artefatos metálicos em Joinville, no mesmo estado, e desde então apresenta ampla expansão no mercado. Abrangendo todo tipo de abraçadeiras metálicas, acessórios para perfilados/eletrocalhas, eletroferragens, abraçadeiras rosca sem fim e mangote, além de acessórios personalizados a pedido do cliente, a Villefix fornece com experiência para todo o país.



ABRAÇADEIRAS METÁLICAS

—

Linha Villefix de Abraçadeiras Metálicas para fixação de eletrodutos, de tubos hidráulicos e de ar comprimido. Peças com acabamento galvanizado eletrolítico, galvanizados a fogo ou em aço inox.



INFORMAÇÕES TÉCNICAS



NCM:73269090

TIPO CHAVETA

(D com cunha)

Abraçadeira

1/2"	3/4"	1"	1.1/4"	1.1/2"
2"	2.1/2"	3"	3.1/2"	4"

Diâm. Nominal Abraçad. (pol.)

TIPO D

Com parafuso

Abraçadeira

3/8"	1/2"	3/4"	1"	1.1/4"	1.1/2"
2"	2.1/2"	3"	3.1/2"	4"	6"

Diâm. Nominal Abraçad. (pol.)



NCM:73269090

TIPO U

Simplex Leve

Abraçadeira

3/8"	1/2"	3/4"	1"	1.1/4"	1.1/2"
2"	2.1/2"	3"	3.1/2"	4"	

Diâm. Nominal Abraçad. (pol.)



NCM:73269090

INFORMAÇÕES TÉCNICAS



ECONÔMICA

Gota

Abraçadeira					
3/4"	1/2"	1"	1.1/4"	1.1/2"	2"
2.1/2"	3"	3.1/2"	4"	5"	6"
8"	10"	12"			

Diâm. Nominal Abraçad. (pol.)

NCM:73269090



TIPO U

Perfil

Abraçadeira					
3/8"	1/2"	3/4"	1"	1.1/4"	1.1/2"
2"	2.1/2"	3"	3.1/2"	4"	5"
6"					

Diâm. Nominal Abraçad. (pol.)

NCM:73269090



TIPO UNHA

Leve

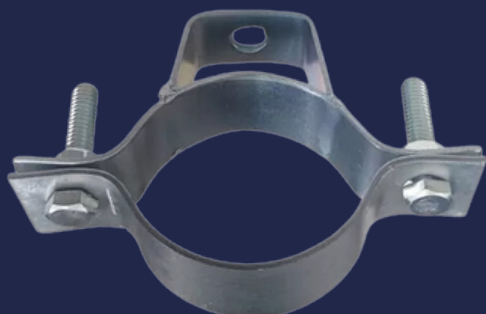
Abraçadeira					
3/8"	1/2"	3/4"	1"	1.1/4"	1.1/2"
2"	2.1/2"	3"	4"		

Diâm. Nominal Abraçad. (pol.)

NCM:73269090



INFORMAÇÕES TÉCNICAS



NCM:73269090

UNIÃO

Horizontal

Abraçadeira

1/2"	3/4"	1"	1.1/4"	1.1/2"
2"	2.1/2"	3"	3.1/2"	4"
5"	6"	8"	10"	12"

Diâm. Nominal Abraçad. (pol.)

UNIÃO

Vertical

Abraçadeira

1/2"	3/4"	1"	1.1/4"	1.1/2"	2"
2.1/2"	3"	3.1/2"	4"	5"	6"
8"	10"	12"			

Diâm. Nominal Abraçad. (pol.)



NCM:73269090

TIPO U

Vergalhão

Abraçadeira

3/8"	1/2"	3/4"	1"	1.1/4"	1.1/2"
2"	2.1/2"	3"	3.1/2"	4"	5"
6"	8"	10"	12"		

Diâm. Nominal Abraçad. (pol.)



NCM:73269090

INFORMAÇÕES TÉCNICAS



TIPO U SIMPLES

Reforçada para Perfilado

Abraçadeira



1/2"	3/4"	1"	1.1/4"	1.1/2"
2"	2.1/2"	3"	3.1/2"	4"
5"	6"	8"	10"	12"

Diâm. Nominal Abraçad. (pol.)



NCM:73269090

TIPO UNHA

Reforçada para Perfilado

Abraçadeira



1/2"	3/4"	1"	1.1/4"	1.1/2"	2"
2.1/2"	3"	3.1/2"	4"		

Diâm. Nominal Abraçad. (pol.)



NCM:73269090

COPO

Simple

Abraçadeira



1/2"	3/4"	1"	1.1/4"	1.1/2"	2"
2.1/2"	3"	4"			

Diâm. Nominal Abraçad. (pol.)

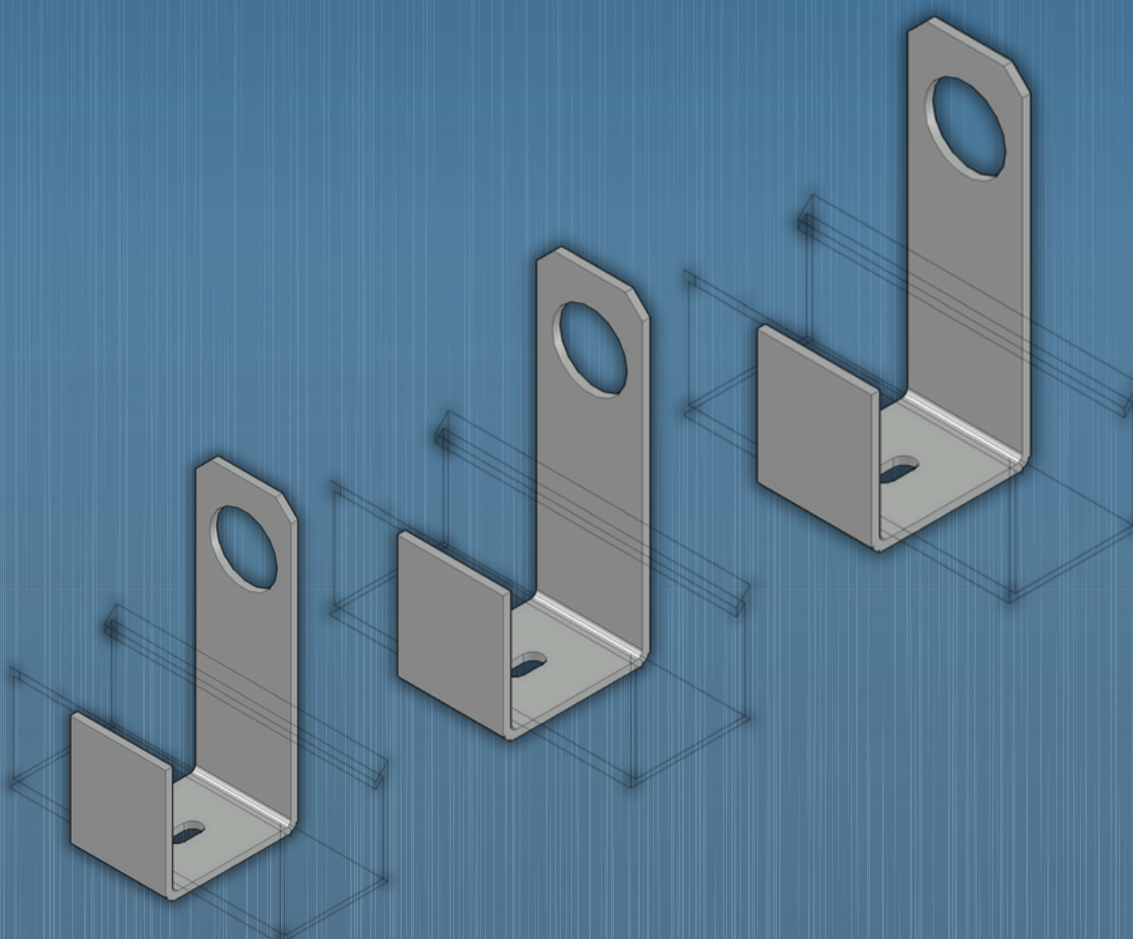


NCM:73269090



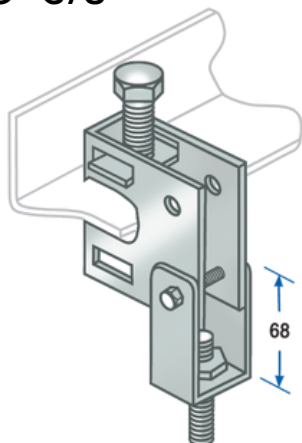
ACESSÓRIOS PARA PERFILADOS

Linha Villefix de Acessórios para Perfilados oferece soluções versáteis para organização de cabos e fios e suporte para estruturas elétricas, hidráulicas e pneumáticas. Peças com acabamento galvanizado eletrolítico, galvanizado a fogo ou em aço inox.



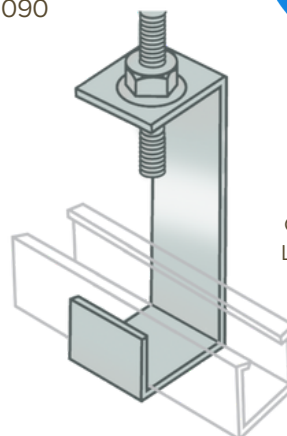
GRAMPO "C" 3/8"

Com Balancim
NCM:73089090



GANCHO

Para Perfilado
NCM:73089090

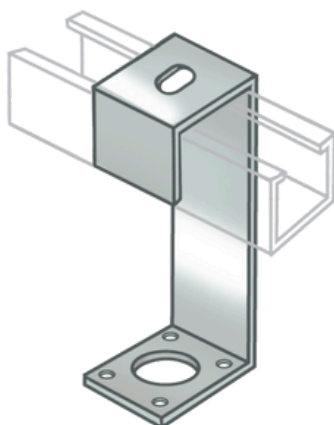


Modelos:
Curto: 100mm
Longo: 150mm



GANCHO

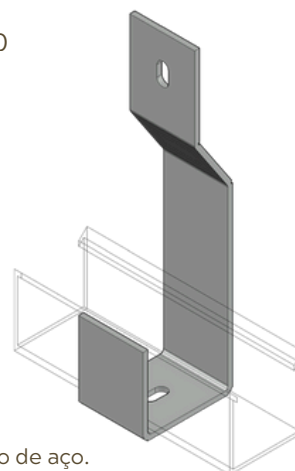
Para Luminária
NCM:73089090



Modelos:
Curto: 100mm
Longo: 150mm

GANCHO CURTO

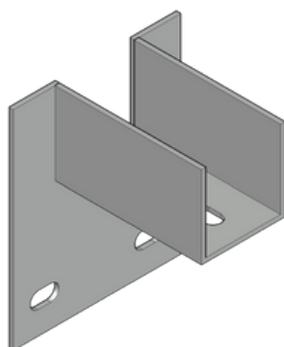
Para Perfilado
NCM:73089090



Especial para cabo de aço.

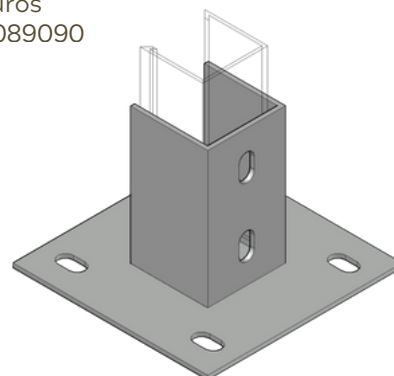
ACOPLAMENTO | SAÍDA

Para Perfilado
NCM:73089090



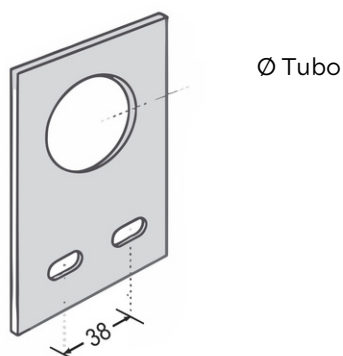
SAPATA INTERNA

Com 4 Furos
NCM:73089090

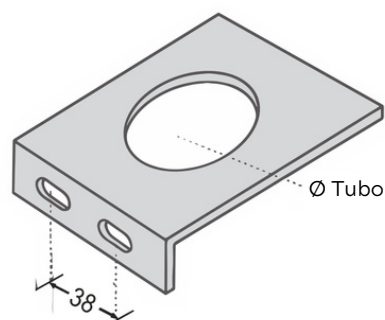


**SAÍDA HORIZONTAL**

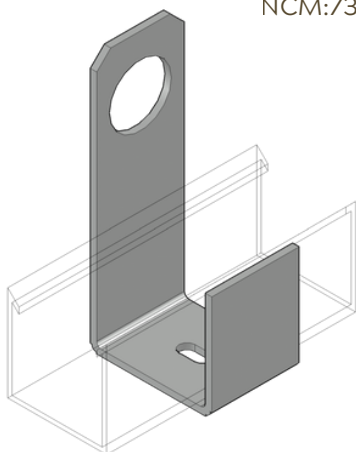
Para Eletroduto 1/2" até 4"
NCM:73089090

**SAÍDA VERTICAL**

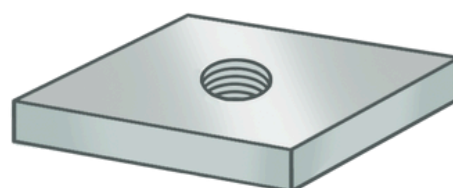
Para Eletroduto 1/2" até 4"
NCM:73089090

**SAÍDA LATERAL NOVA**

de 1/2" | 3/4" | 1"
NCM:73089090

**PORCA LOSANGULAR**

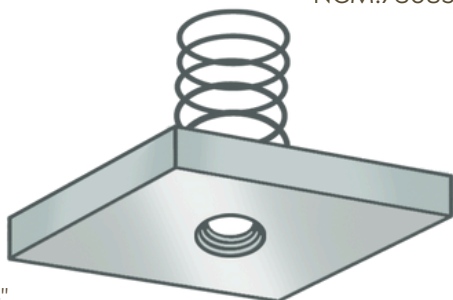
Com Rosca
NCM:73089090



Rosca 1/4"
Rosca 5/16"
Rosca 3/8"

PORCA LOSANGULAR

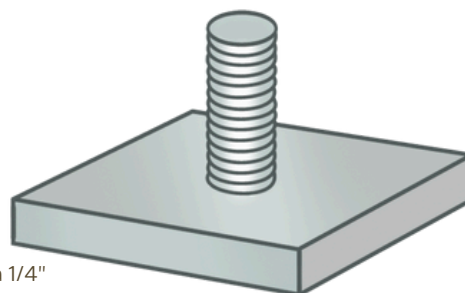
Com Mola
NCM:73089090



Rosca 1/4"
Rosca 5/16"
Rosca 3/8"

PORCA LOSANGULAR

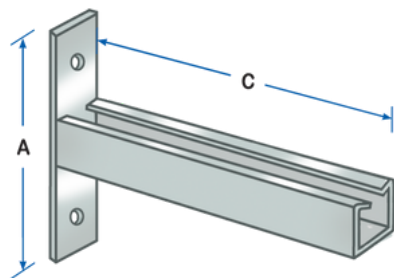
Com Pino
NCM:73089090



Rosca 1/4"
Rosca 5/16"
Rosca 3/8"

MÃO FRANCESA

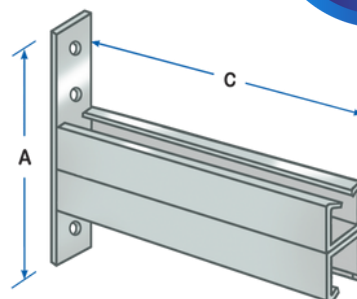
Simples
NCM:73089090



Altura A = 125mm
Comprimento C = 50mm, 100mm, 150mm, 200mm, 250mm, 300mm, 400mm, 500mm e 600mm.

MÃO FRANCESA

Dupla
NCM:73089090

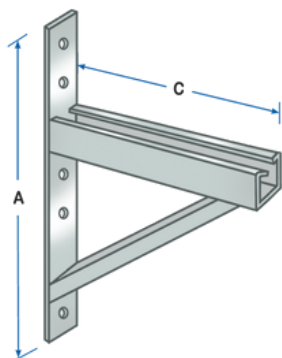


Altura A = 200mm
Comprimento C = 100mm, 200mm, 300mm, 400mm, 500mm, 600mm, 700mm, 800mm, 900mm e 1000mm.



MÃO FRANCESA

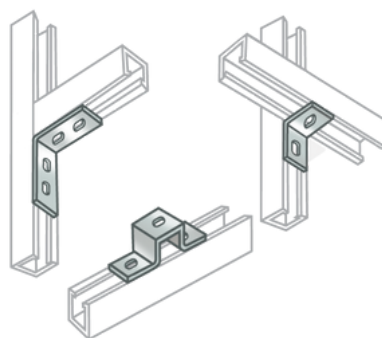
Reforçada
NCM:73089090



Altura A = 420mm
Comprimento C = 200mm, 300mm, 400mm, 500mm, 600mm, 700mm, 800mm, 900mm e 1000mm.

CANTONEIRAS

Tipo "L" e "ZZ"
NCM:73089090



Cantoneira "L":

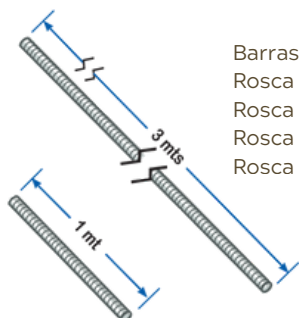
- 2 furos
- 4 furos

Cantoneira "ZZ":

- 19 x 38mm
- 38 x 38mm

BARRA ROSCADA TOTAL

Com 1 e 3 metros
NCM: 73181900



Barras com:
Rosca 1/4"
Rosca 5/16"
Rosca 3/8"
Rosca 1/2"

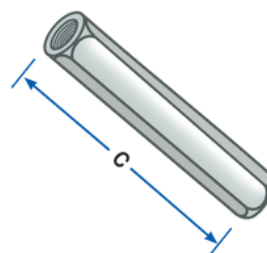
PROLONGADOR

Para Barra Roscada
NCM: 73181900

Prolongadores de:

Ø x C (mm)

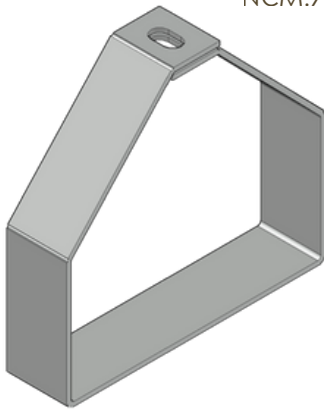
- 1/4" x 25mm
- 1/4" x 50mm
- 5/16" x 25mm
- 5/16" x 50mm
- 3/8" x 25mm
- 3/8" x 50mm
- 1/2" x 50mm





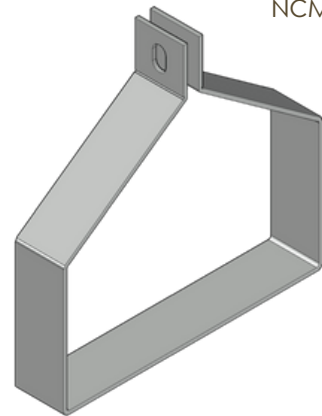
GANCHO | SUPORTE

Vertical
NCM:73089090



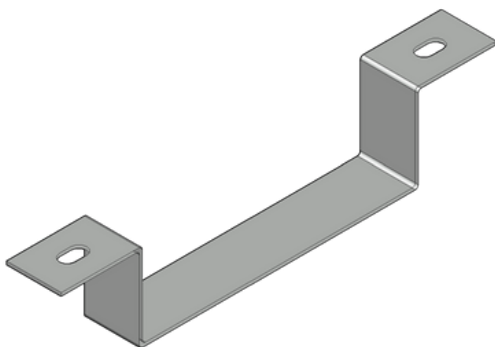
GANCHO | SUPORTE

Horizontal
NCM:73089090



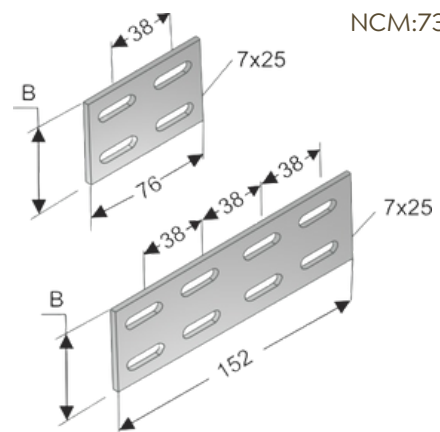
GANCHO | SUPORTE

Ômega
NCM:73089090



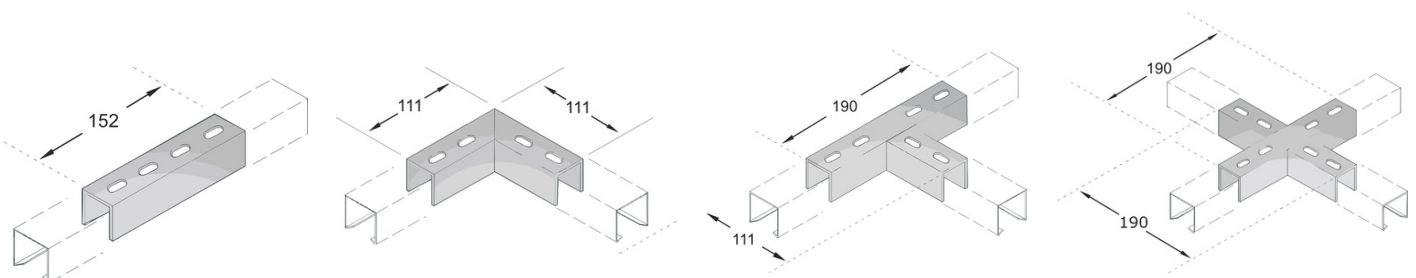
TALA RETA

NCM:73089090



JUNÇÃO INTERNA "I" | "L" | "T" | "X"

(Emenda Interna)
NCM:73089090





TIPOS DE ACABAMENTO DISPONÍVEIS

Inox: peças em inox oferecem diversas vantagens, como alta resistência à corrosão, durabilidade e baixa manutenção. São ideais para aplicações em ambientes que exigem higiene, como setores alimentício e hospitalar, devido à sua superfície não porosa. O material também suporta temperaturas extremas e possui excelente resistência. Em ambientes costeiros, a maresia pode causar corrosão em materiais menos resistentes, mas o inox se destaca por sua capacidade de resistir a esses efeitos, garantindo longevidade e segurança em estruturas expostas à brisa do mar. Essa combinação de benefícios torna o inox uma escolha versátil e confiável para uma ampla variedade de aplicações industriais e domésticas.

Galvanização a fogo: peças galvanizadas a fogo são altamente resistentes à corrosão e duráveis, graças ao revestimento de zinco que protege o metal base, mesmo em ambientes agressivos. Esse processo oferece uma excelente relação custo-benefício, pois reduz a necessidade de manutenção frequente e proporciona proteção completa, inclusive em áreas de difícil acesso. O revestimento de zinco também é resistente a danos mecânicos e aumenta a vida útil das peças.

Galvanização eletrolítica: peças com galvanização eletrolítica deixam uma cobertura mais brilhante, lisa e uniforme à peça. No entanto, por fornecer uma camada mais fina de revestimento metálico, sua proteção contra a corrosão não é tão eficaz. Tende a ser mais econômica que a galvanização a fogo, tornando-se uma opção popular para aplicações em ambientes internos e situações em que a estética e a proteção contra desgaste são importantes.



EXEMPLAR EM INOX



EXEMPLAR EM GAVANIZAÇÃO A FOGO



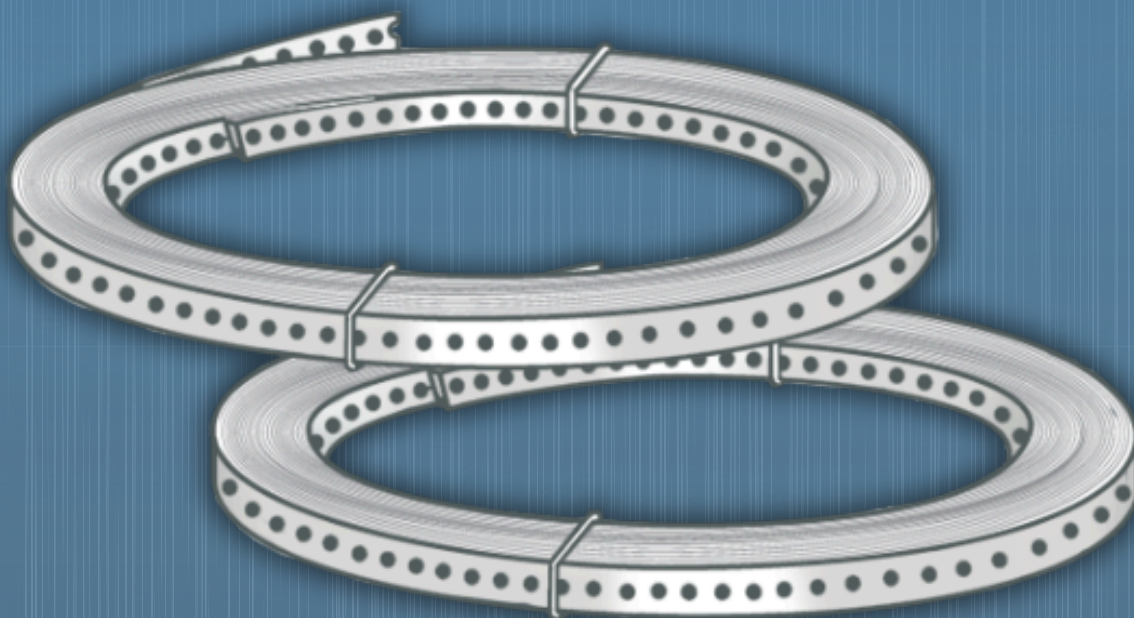
EXEMPLAR EM GAVANIZAÇÃO ELETROLÍTICA

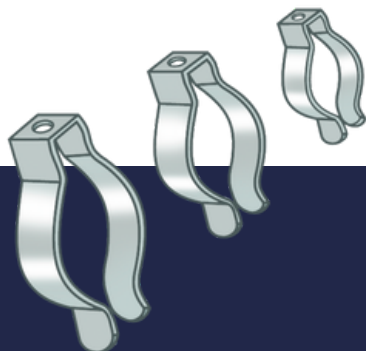


FERRAGENS PARA INSTALAÇÕES

—

Linha Villefix de Ferragens oferece componentes essenciais para fixação e suporte de instalações elétricas, hidráulicas e pneumáticas, garantindo segurança e eficiência nas instalações. Peças com acabamento galvanizado eletrolítico, galvanizado a fogo ou em aço inox.



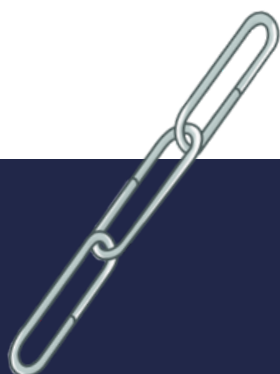


ABRAÇADEIRAS

Para lâmpadas fluorescentes.

15/30W - T 8 - NORMAL
20/40 - T 12 - NORMAL
20/40 - T12 - LONGA
T5 P/ TUBO Ø 16MM

NCM:73089090



CORRENTES

Para calhas.

OPÇÕES:

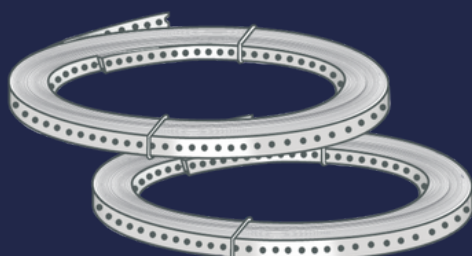
- ZINCADA BRANCA
- ZINCADA AMARELA
- ZINCADA PRETA

Corrente p/ calha Amarela e Preto NCM: 73089090

Corrente p/ calha ZB NCM: 73158900

FITAS

Metálicas perfuradas.



MEDIDAS:

17MM X 10MT
17MM X 25MT
17MM X 30MT
19MM X 10MT
19MM X 25MT
19MM X 30MT
PRESILHAS

NCM:73089090

ABRAÇADEIRAS



ROSCA SEM FIM

Tipo AM 09

Fita estreita 9mm

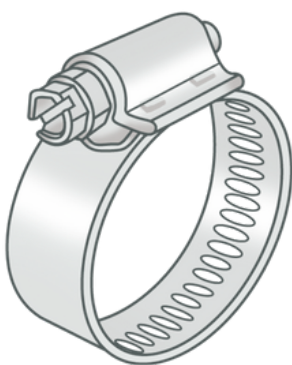
Aço carbono SAE 1010/1020

Torque de Aperto: 35 kgf.cm

Zincada Branca

NCM:73269090

Diâmetro (mm) Min / Máx	Diâmetro (pol.) Min / Máx
9 a 13 mm	3/8" a 1/2"
12 a 16 mm	1/2" a 5/8"
13 a 19 mm	1/2" a 3/4"
14 a 22 mm	9/6" a 7/8"
19 a 27 mm	3/4" a 1.1/16"
22 a 32 mm	7/8" a 1.1/4"



ROSCA SEM FIM

Tipo AM 09

Fita estreita 9mm

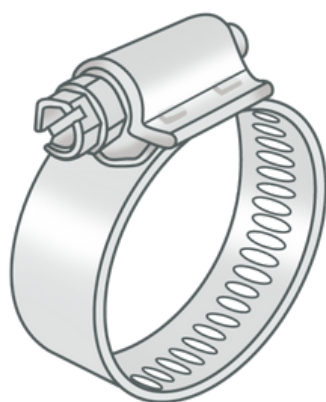
Aço carbono SAE 1010/1020

Torque de Aperto: 45 kgf.cm

Zincada Branca

NCM:73269090

Diâmetro (mm) Min / Máx	Diâmetro (pol.) Min / Máx
25 a 38 mm	1" a 1.1/2"
32 a 44 mm	1.1/4" a 1.3/4"
38 a 51 mm	1.1/2" a 2"
44 a 57 mm	1.3/4" a 2.1/4"
51 a 64 mm	2" a 2.1/2"
57 a 70 mm	2.1/4" a 2.3/4"
57 a 76 mm	2.1/4" a 3"
64 a 83 mm	2.1/2" a 3.1/4"
70 a 89 mm	2.3/4" a 3.1/2"
76 a 95 mm	3" a 3.3/4"
83 a 102 mm	3.1/4" a 4"
89 a 108 mm	3.1/2" a 4.1/4"



ROSCA SEM FIM

Tipo AF 14

Fita estreita 9mm

Aço carbono SAE 1010/1020

Torque de Aperto: 35 kgf.cm

Zincada Branca

NCM:73269090

Diâmetro (mm) Min / Máx	Diâmetro (pol.) Min / Máx
13 a 19 mm	1/2" a 3/4"
14 a 22 mm	9/16" a 7/8"
19 a 27 mm	3/4" a 1.1/16"
22 a 32 mm	7/8" a 1.1/4"
25 a 38 mm	1" a 1.1/2"
32 a 44 mm	1.1/4" a 1.3/4"
38 a 51 mm	1.1/2" a 2"
44 a 57 mm	1.3/4" a 2.1/4"
51 a 64 mm	2" a 2.1/2"
57 a 70 mm	2.1/4" a 2.3/4"
57 a 76 mm	2.1/4" a 3"
64 a 83 mm	2.1/2" a 3.1/4"
70 a 89 mm	2.3/4" a 3.1/2"
76 a 95 mm	3" a 3.3/4"
83 a 102 mm	3.1/4" a 4"
89 a 108 mm	3.1/2" a 4.1/4"
102 a 121 mm	4" a 4.3/4"
114 a 133 mm	4.1/2" a 5.1/4"
127 a 146 mm	5" a 5.3/4"
140 a 159 mm	5.1/2" a 6.1/4"
152 a 171 mm	6" a 6.3/4"
165 a 184 mm	6.1/2" a 7.1/4"
178 a 197 mm	7" a 7.3/4"
191 a 210 mm	7.1/2" a 8.1/4"
203 a 222 mm	8" a 8.3/4"
216 a 235 mm	8.1/2" a 9.1/4"
229 a 248 mm	9" a 9.3/4"
241 a 260 mm	9.1/2" a 10.1/4"



TIPO MANGOTE

Fita larga 21 e 32mm

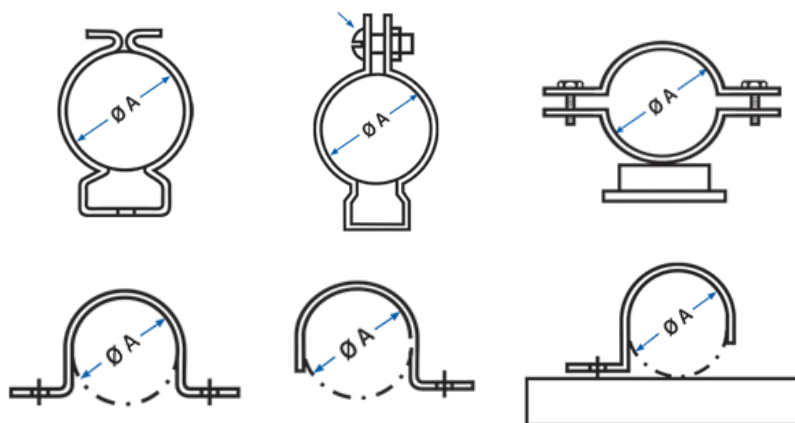
Aço carbono SAE 1010/1020
Torque de Aperto para fita com:

Largura 21mm: 100 kgf.cm
Largura 32mm: 300 kgf.cm
Zincada Branca
NCM:73089090

Largura da Fita	Diâmetro (mm) Min / Máx	Diâmetro (pol.) Min / Máx
21 mm	20 a 25 mm	3/4" a 1"
21 mm	23 a 28 mm	7/8" a 1.1/8"
21 mm	25 a 30 mm	1" a 1.3/16"
21 mm	29 a 32 mm	1.1/8" a 1 1/4"
21 mm	32 a 37 mm	1.1/4" a 1.3/8"
32 mm	35 a 40 mm	1.3/8" a 1.1/2"
32 mm	39 a 47 mm	1.1/2" a 1.7/8"
32 mm	43 a 51 mm	1.3/4" a 2"
32 mm	48 a 56 mm	1.7/8" a 2.1/4"
32 mm	54 a 62 mm	2.1/8" a 2.1/2"
32 mm	61 a 69 mm	2.3/8" a 2.3/4"
32 mm	67 a 75 mm	2.5/8" a 3"
32 mm	73 a 81 mm	2.7/8" a 3.1/4"
32 mm	79 a 87 mm	3.1/8" a 3.3/8"
32 mm	86 a 94 mm	3.3/8" a 3.3/4"
32 mm	92 a 100 mm	3.5/8" a 4"
32 mm	99 a 107 mm	3.7/8" a 4.1/4"
32 mm	105 a 117 mm	4.1/8" a 4.5/8"
32 mm	111 a 123 mm	4.3/8" a 4.7/8"
32 mm	117 a 129 mm	4.5/8" a 5.1/8"
32 mm	124 a 136 mm	4.7/8" a 5.3/8"
32 mm	130 a 142 mm	5.1/8" a 5.5/8"
32 mm	137 a 149 mm	5.3/8" a 5.7/8"
32 mm	143 a 155 mm	5.5/8" a 6.1/8"
32 mm	149 a 161 mm	5.7/8" a 6.3/8"
Mais 9 bitolas até...		
32 mm	264 a 276 mm	10.3/8" a 10.7/8"

TABELA DE DIÂMETROS

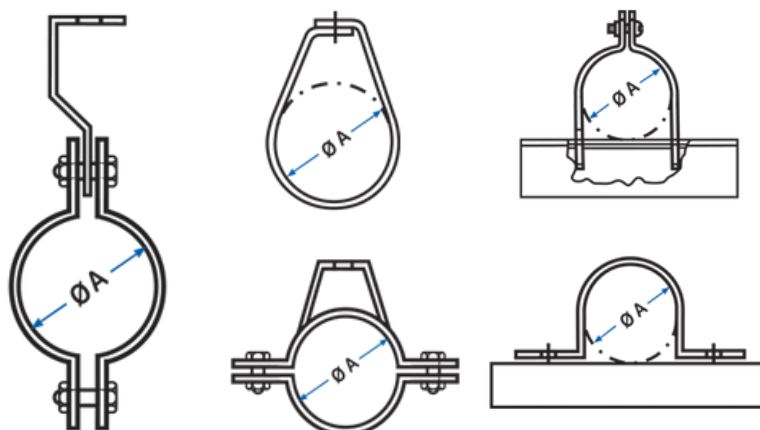
em Polegada e Milímetro.



Abraçadeiras modelos: Chaveta D com Cunha | Tipo D co Parafuso | Tipo U Simples Leve | Tipo Unha Leve | Unha Reforçada para Perfilado | Tipo Copo.

Tabela com Diâmetro "A"
Ø Interno Abraçadeira
= Ø Externo Tubo

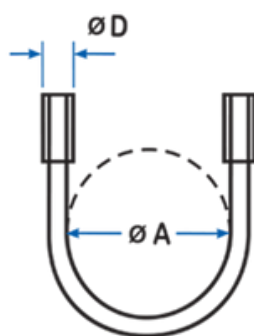
Medida "A" Polegada (Nominal)	Medida "A" Milímetro (Real)
3/8"	17,2
1/2"	21,3
3/4"	26,6
1"	33,4
1.1/4"	42,1
1.1/2"	48,2
2"	60,3
2.1/2"	73,0
3"	88,9
3.1/2"	101,6
4"	114,3



Abraçadeiras modelos: Econômica Gota | Tipo U Perfil | União Horizontal | União Vertical | Tipo U Reforçada para Perfilado.

Tabela com Diâmetro "A"
Ø Interno Abraçadeira
= Ø Externo Tubo

Medida "A" Polegada (Nominal)	Medida "A" Milímetro (Real)
3/8"	17,2
1/2"	21,3
3/4"	26,6
1"	33,4
1.1/4"	42,1
1.1/2"	48,2
2"	60,3
2.1/2"	73,0
3"	88,9
3.1/2"	101,6
4"	114,3
5"	141,3
6"	168,3
8"	219,1
10"	273,0
12"	323,8



Abraçadeira Tipo U Vergalhão.

Tabela com Diâmetro "A"
Ø Interno Abraçadeira
= Ø Externo Tubo

Medida "A" Polegada (Nominal)	Medida "A" Milímetro (Real)	Ø Haste "D" Rosca Polegada
3/8"	19	1/4"
1/2"	24	5/16"
3/4"	29	5/16"
1"	35	5/16"
1.1/4"	44	5/16"
1.1/2"	51	5/16"
2"	62	3/8"
2.1/2"	75	3/8"
3"	91	3/8"

Tabela com Diâmetro "A"
Ø Interno Abraçadeira
= Ø Externo Tubo

Medida "A" Polegada (Nominal)	Medida "A" Milímetro (Real)	Diâmetro (mm) Min / Máx
3.1/2"	106	3/8"
4"	117	3/8"
5"	144	1/2"
6"	172	1/2"
8"	222	5/8"
10"	276	5/8"
12"	328	5/8"
14"	359	5/8"
16"	420	3/4"

FABRICANTE DE PEÇAS PERSONALIZADAS

DE ACORDO COM OS REQUISITOS DO CLIENTE



WWW.VILLEFIX.COM.BR

RUA RUI BARBOSA Nº 2819 - COSTA E SILVA - JOINVILLE / SC

TELEFONE 47 3205-1580 / 47 99945-7406